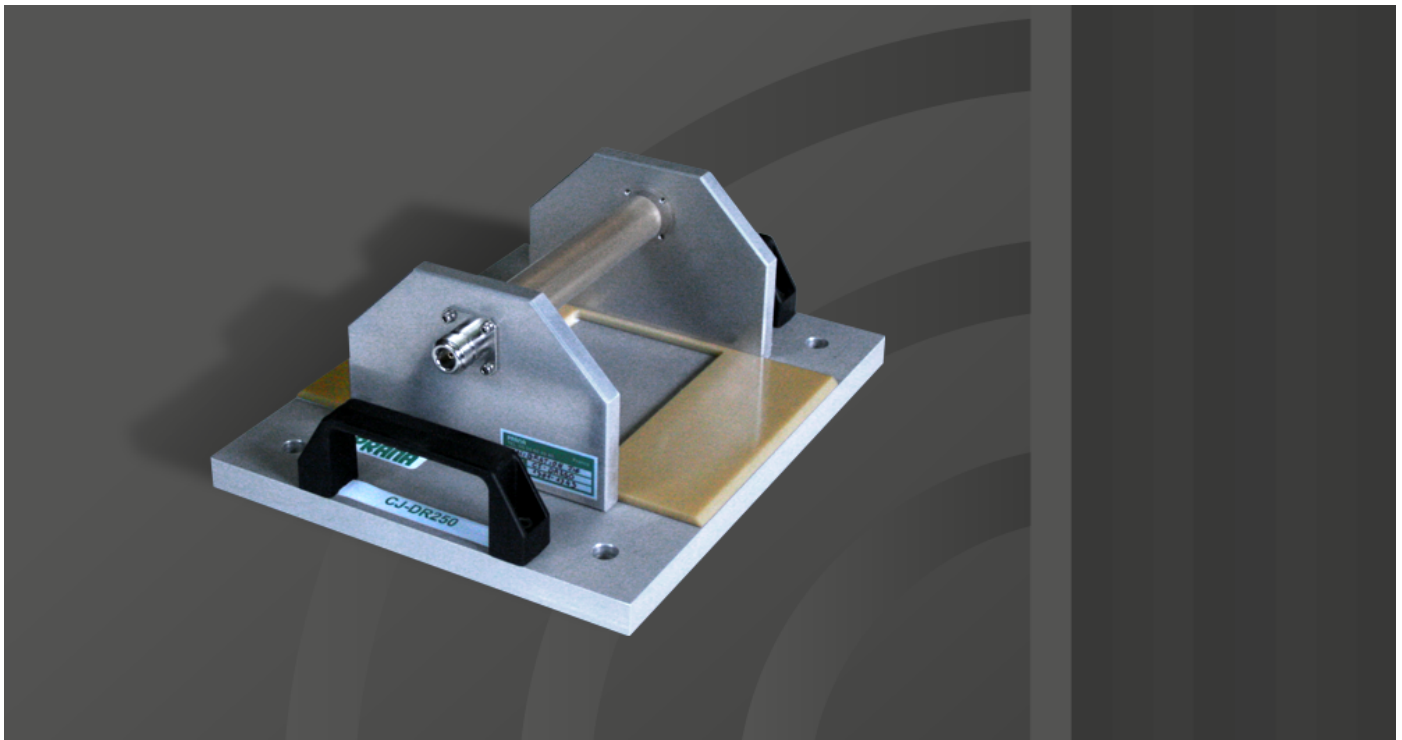


CJ - DR250

Accessoires: 4 kHz - 400MHz / 500 W CW



Prana CJ - DR250

- JIG de calibration pour IP-DR250
- Connecteurs N

Maintenance

- Diagnostic rapide
- Temps d'immobilisation minimal
- Possibilité de contrat de maintenance préventive et/ou curative

Applications

- Peut-être utilisé pour les normes suivantes:
 - DO 160 D
 - Mil STD 461
 - Standards automobile: PSA, Renault, Ford, Daimler Chrysler...
 - ISO 11452-4
 - SAE J1113-4
 - ...

Versions

- CJ-DR250 => 500 W CW
- IP-DR250 => 500 W CW

Accessoires

- IP - DR250 => 500 W CW
- CJ - DR250 => 500 W CW

Extra

CJ - DR250

Accessoires: 4 kHz - 400MHz / 500 W CW



Specifications

Bande de fréquence	0.01 - 400 MHz
Diamètre d'ouverture	43.8 mm
Connecteur RF d'entrée	Type N fem.
Puissance d'entrée maximum	500 W

CJ-DR25002DEC2024 - Electrical and Mechanical Specifications subject to change without notice.

PRANA RF - 6 Rue Pierre Milon 19100 Brive-la-Gaillarde - France
Tel : (+33) 555 86 49 40



www.prana-rf.com
Made in France